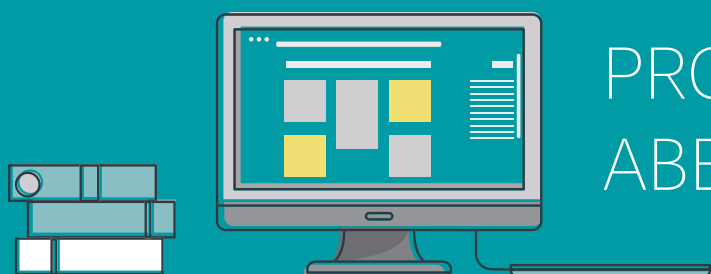
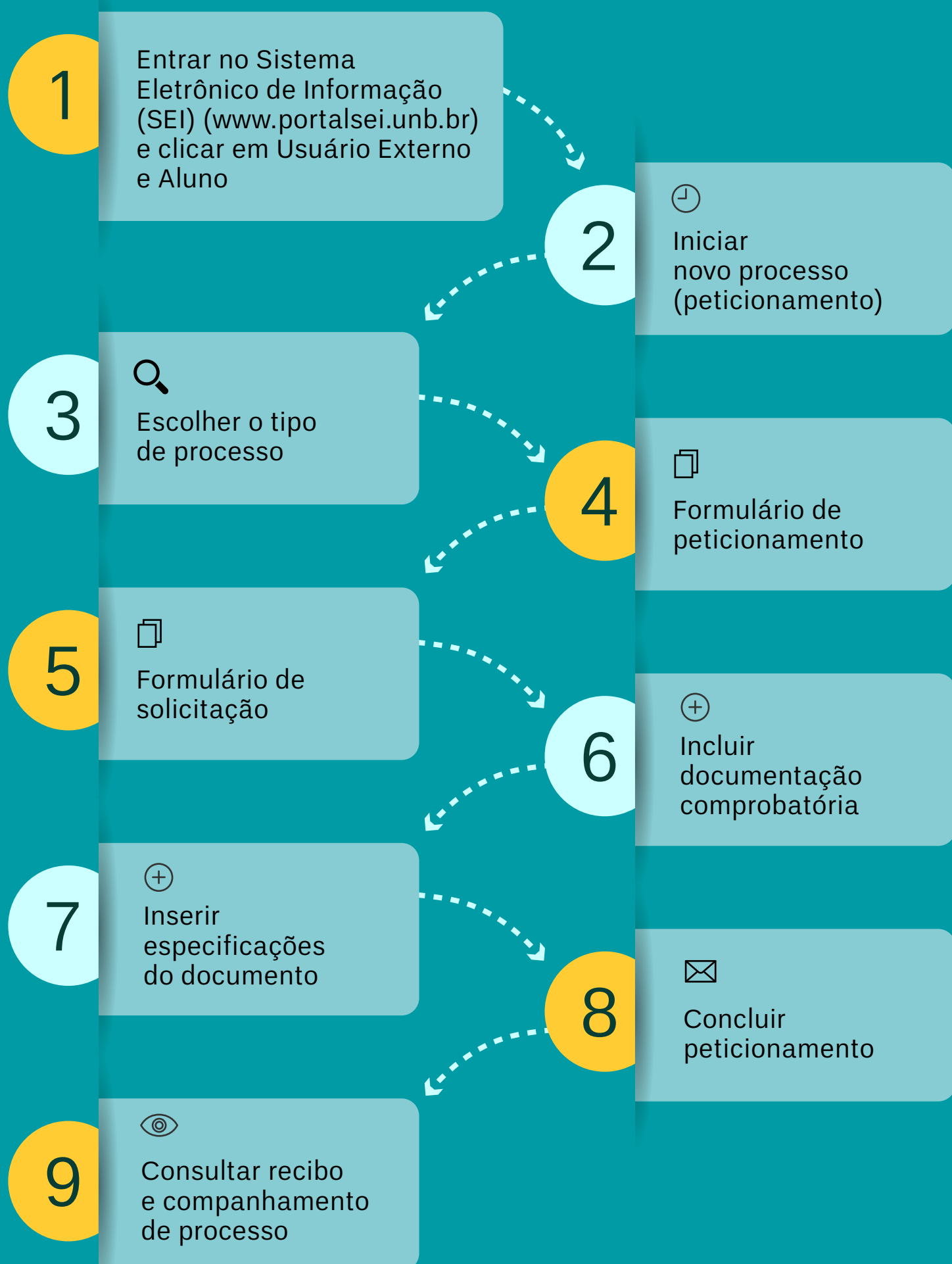


# APROVEITAMENTO DE ESTUDOS DE OUTRAS INSTITUIÇÕES DE ENSINO SUPERIOR

SIMPLIFICAUnB



## PROCEDIMENTO PARA ABERTURA DE PROCESSO



### OBSERVAÇÃO

Em caso de **Revisão**, **Recurso** ou **Adaptação de Estudos**, consultar procedimento no **Manual de Aproveitamento de Estudos de Outras Instituições de Ensino Superior**.